

### Materiały:

- karty pracy nr 1 i nr 2 wydrukowane na sztywniejszym papierze
- karty obrazkowe ze zwierzętami: koń, krowa, kaczka, owca, kura, kot, karty z zabawkami: piłka, lalka, robot, samochód, rower, hulajnoga

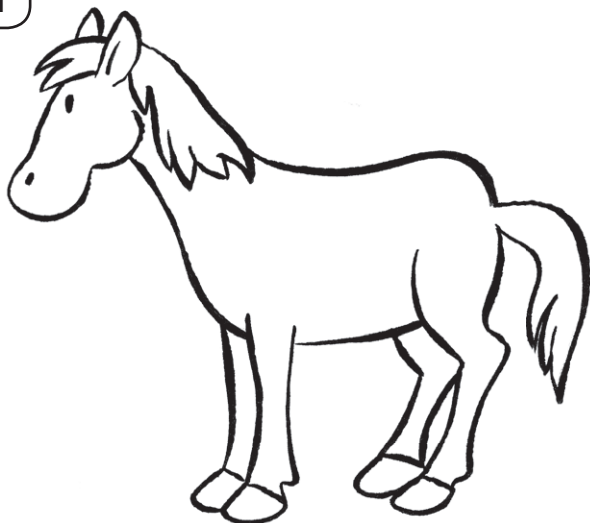
### Rozgrzewka:

- Umieść na tablicy w rzędzie karty obrazkowe ze zwierzętami, obrazkami do tablicy.
- Pod nimi umieść w rzędzie karty obrazkowe z zabawkami, obrazkami do tablicy.
- Odkryj po jednej dowolnej karcie z pierwszego i drugiego rzędu i powiedz: *I'm a (hen) I'm going to get a (ball)*.
- Poproś wybranych uczniów, żeby zrobili to samo z pozostałymi obrazkami, i zachęcaj do tworzenia zdań.

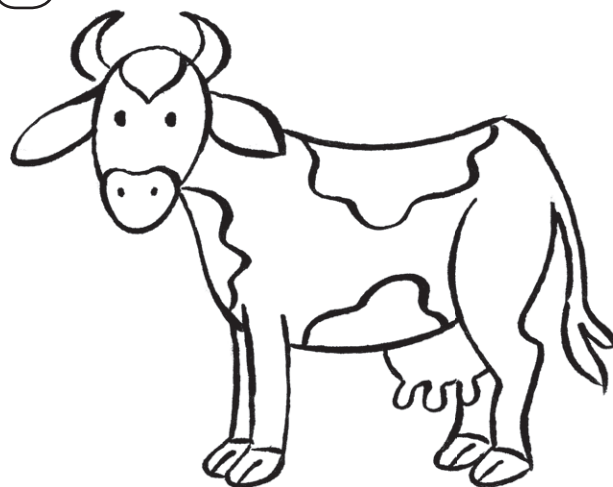
### Zadanie 1

- Podziel uczniów na grupy trzyosobowe i rozdaj grupom po jednej karcie pracy nr 1 i nr 2.
- Poproś uczniów o wycięcie kart obrazkowych i pokolorowanie ich.
- Wyjaśnij uczniom, że ich zadaniem w grupach jest wspólne zdecydowanie, po jakie zabawki idzie każde zwierzę, i połączenie ze sobą właściwych kart.
- Uczniowie decydują, które dwa zwierzątka zaprezentują, i biorą odpowiednie pary kart.
- Pokazuj klasie po kolei karty z rysunkami zwierząt, sygnalizując, która osoba z grupy będzie przedstawiać dane zwierzę.
- Uczniowie z każdej grupy przedstawiający wybrane zwierzę wstają i po kolei mówią, po jaką zabawkę idzie ich zwierzątko.

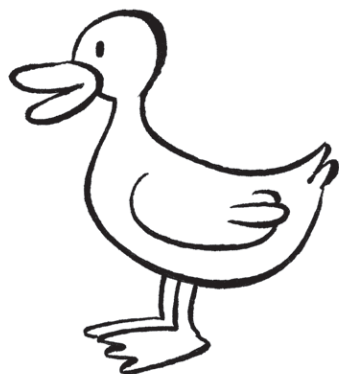
1



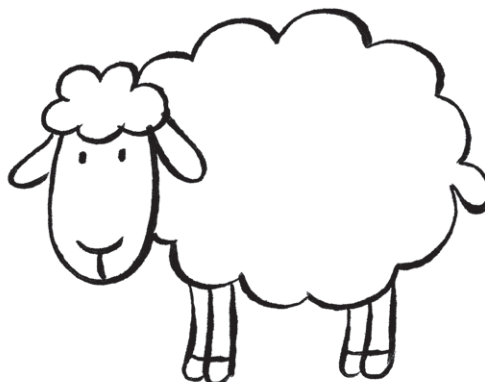
2



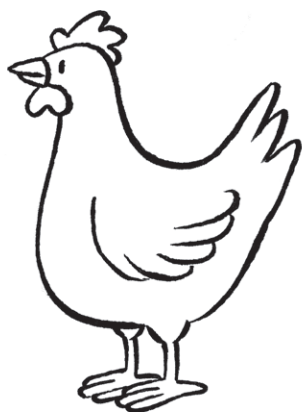
3



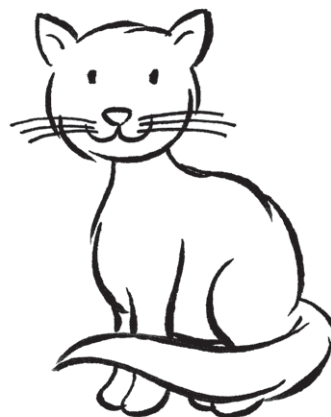
4



5



6



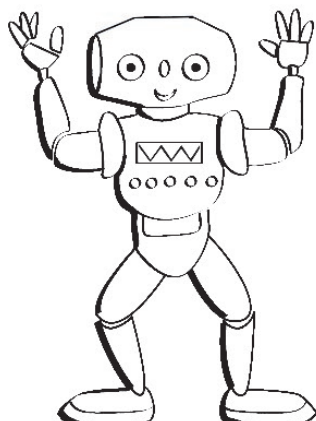
1



2



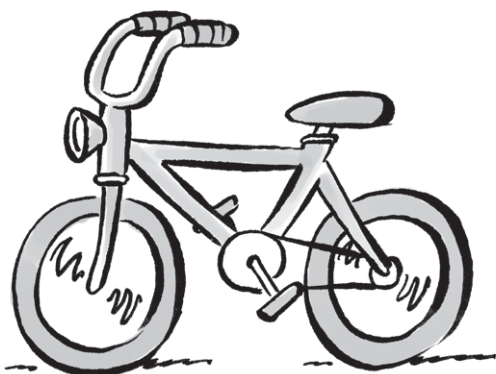
3



4



5



6

